

LS 500h
F-SPORT



354 CV
POTENCIA MÁXIMA
COMBINADA

3.5L V6
MOTOR NAFTERO
CICLO ATKINSON

5.5
SEGUNDOS
ACELERACIÓN DE
0 A 100 KM/H

MULTI-STAGE
TRANSMISIÓN
HÍBRIDA

EQUIPAMIENTO

Equipamiento Exterior

- Cámara 360°
- Ópticas delanteras de LED de triple haz con nivelación automática, función cornering y lavafaros
- Sensores de estacionamiento delanteros y traseros

Equipamiento de Confort

- Apoyacabezas delanteros con regulación eléctrica
- Audio Mark Levinson® con pantalla táctil de 10,3", GPS, TV-Digital, Bluetooth®, USB (x2) y 23 parlantes
- Control de modos de conducción integrado: ECO / NORMAL / SPORT / SPORT+ / CUSTOM y EV Mode
- Cortina parasol eléctrica en luneta trasera
- Display de información múltiple de 8" color HD
- Freno de estacionamiento eléctrico

Seguridad

- Head up display
- Techo solar eléctrico
- Capot Pop-Up para seguridad del peatón
- Seguridad Activa: sistema de frenos con ABS, EBD y BA, control de estabilidad (VSC), control de tracción (TRC) y asistente de arranque en pendiente (HAC)
- Sistema de seguridad Lexus Safety System (LSS+): control de velocidad crucero adaptativo (ACC), accionamiento automático de luces de carretera (AHS), sistema avanzado de pre-colisión (PCS) y advertencia de cambio de carril (LKA)

ESPECIFICACIONES

Motor

- Cilindrada: 3,456 cc, 6 cilindros en V
- Potencia máxima combinada: 354 CV (264 kW)
- Torque máximo: 350 Nm / 5,100 rpm

Transmisión

- Transmisión híbrida automática de 10 velocidades Multi-Stage

Tracción

- Trasera

Dirección

- Asistida eléctricamente (EPS) con sistema de dirección variable (VGRS) y dirección trasera dinámica (DRS)

Suspensión Variable y Adaptable (AVS)

- Delantera: multilink con amortiguadores neumáticos
- Trasera: multilink con amortiguadores neumáticos

Sistema de Frenos

- Delanteros: discos ventilados de 20"
- Traseros: discos ventilados de 18"

EQUIPAMIENTO EXCLUSIVO F-SPORT



Equipamiento Exterior

- Neumáticos delanteros: 245/45 RF, Neumáticos traseros: 275/40 RF con llantas de aleación de 20"
- Parrilla frontal diseño F-Sport

Equipamiento de Confort

- Asientos delanteros calefaccionados y ventilados, y traseros calefaccionados
- Asientos tapizados en cuero perforado
- Climatizador automático Bi-zona con regulación independiente para conductor y acompañante delantero (auto-recirculación)
- Detalles en el interior de aluminio Naguri
- Panel de instrumentos y velocímetro diseño F-Sport
- Pedalera deportiva de aluminio
- Soporte lumbar con regulación eléctrica para los asientos delanteros (4 posiciones)
- Volante diseño F-Sport, revestido en cuero perforado con controles

Seguridad

- Sistema de 10 airbags: frontales conductor y pasajero (x2), laterales (x4), de rodilla delanteros (x2) y de cortina (x2)



ASIENTOS TAPIZADOS EN CUERO PERFORADO F-SPORT



DISEÑO F-SPORT



FRENOS F-SPORT



PAQUETE DEPORTIVO F-SPORT

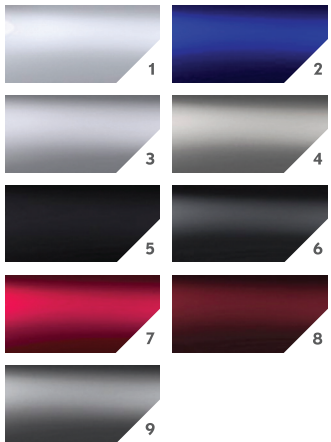


LLANTAS DE 20" DISEÑO F-SPORT

COLORES

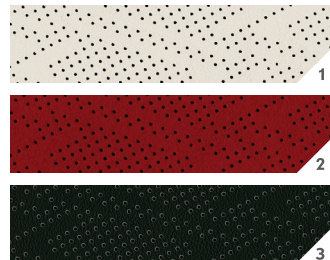
EXTERIOR

- 1- PURE WHITE (F-SPORT)
- 2- HEAT BLUE (F-SPORT)
- 3- SONIC SILVER
- 4- SONIC TITANIUM
- 5- PURE BLACK
- 6- GRAPHITE BLACK
- 7- RUBY RED
- 8- SONIC AGATE
- 9- MANGANESE LUSTER



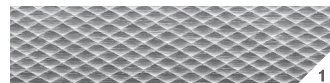
INTERIOR

- 1- WHITE
- 2- FLARE RED
- 3- BLACK & WHITE



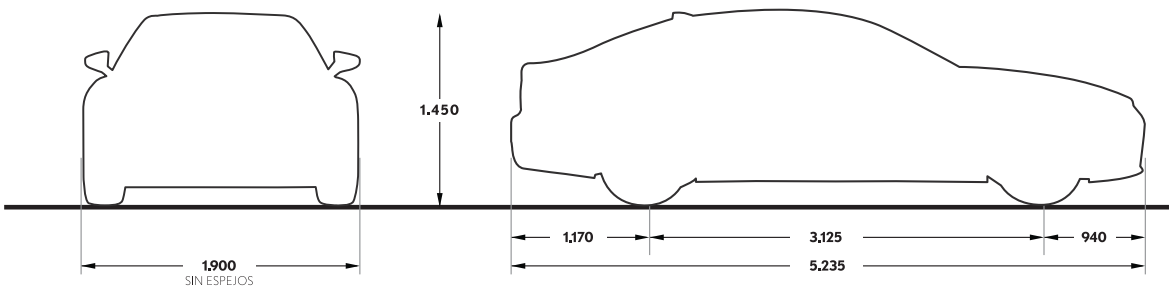
DETALLE INTERIOR

- 1- ALUMINIO NAGURI



DIMENSIONES

EXPRESADAS EN MILÍMETROS



82 L

CAPACIDAD DE
TANQUE DE
COMBUSTIBLE

400 L

CAPACIDAD
DE BAÚL

2290 kg

PESO EN ORDEN
DE MARCHA

Los modelos adquiridos en la Argentina a través de un concesionario oficial cuentan con una garantía de 5 años o 150.000 km (lo que ocurra primero). La garantía, mientras siga vigente, es transferible.

